

日本大学高等学校・中学校

NIHON UNIVERSITY SENIOR HIGH SCHOOL / JUNIOR HIGH SCHOOL

YOKOHAMA HIYOSHI

Aiming high! × 「SHINKA!」

「Aiming high!」とは、「常に高みを目指そう!目標を高く持とう!」という本校の教育スローガンであり、「SHINKA!」とは本校教育のさらなる進化を目指した教育改革テーマです。本校独自の進化した学びの中において、生徒一人ひとりが「Aiming high!」の精神により、さまざまな「SHINKA! (新化・深化・親化・芯化・進化・真価)」を実現し、夢の実現に向けて歩みを進めてほしいという願いが込められています。

本校では、Aiming high! × 「SHINKA!」に掲げる特色ある学びを通じて、生徒の皆さん一人ひとりが、志高く、常に高みを目指した学びを実現し、夢の扉を開くことができる環境を整えています。

さあ、本校の特色ある教育活動の中で有意義な学校生活を送り、日本大学の教育理念「自主創造」の精神にある「自ら学ぶ」、「自ら考える」を実践し、「自ら道をひらく」を体現しましょう。

Aiming high! × **SHINKA!**

Make Your Dreams Come True!

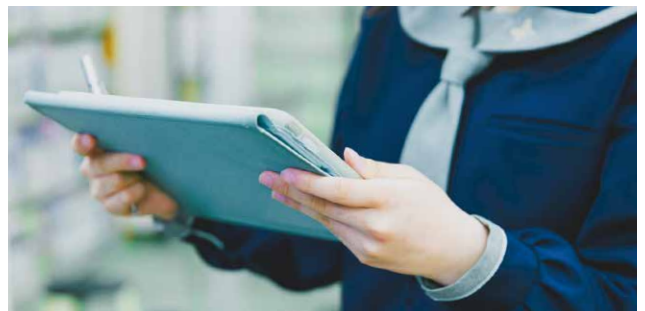
あなたの夢を本校とともに実現させよう!

「情熱」 "Passion!"
「使命」 "Mission!"
「行動」 "Action!"
「自己革新」 "Innovation!"
「協働」 "Cooperation!"
「社会貢献」 "Contribution!"
「新化」 新しいことにチャレンジ
「深化」 深い学びを追求する
「親化」 多様性を受け入れ親しむ
「芯化」 生き方の核を作る
「進化」 成長し続ける
「真価」 人生に真の価値を見出す

教育システムが“進化” 「中高一貫 2-1-3 システム」

- 2022年度スタート!
- 学習効果UP↑
- 自分の将来とじっくり向き合える!

開こう、
夢の扉。



- ICT教育
- グローバル教育
- キャリア教育



SHINKA!の目的・内容

★『付属校』と『進学校』のよさを高いレベルで融合した『ハイブリッド』性能の向上

国内最大の総合大学である日本大学の『付属校』と国公立大学や医療系大学等への高い進学実績を有する『進学校』のメリットを高いレベルで融合させた『ハイブリッド』タイプの付属校です。内部推薦制度で日本大学へ進学できる優位性を持ちながら、国公立大学・最難関私立大学を含めた進路目標に適応した学びを展開することにより、生徒一人ひとりがさらなる高みに到達するための進路実現の達成を目指します。

1

アカデミックフロンティアコースとグローバルリーダーズコースの2コース制

探究学習や体験学習などのプログラムを通じて、多様な知識を主体的に学び、自らの能力を伸ばし、大学進学目標の実現と自らの生涯への道をひらくための人材を育成します。

2

中高一貫「2-1-3システム」を導入

中学1・2年次まではアカデミックフロンティアコース、グローバルリーダーズコースの2コース制により学習し、3年次は3つのプレコースに分かれて学習します。早い段階から大学受験への高い意欲と目標をもたせることにより、さらなる高みを目指した志望大学への合格を実現します。

3

中学3年次プレコースの導入

中学3年次のレベルアップを図るため、中学3年次の1年間を高校“0”学年と位置づけ、より効果的に高校での2コース1クラス制への3年間につながります。

- 特別進学プレコース
- 総合進学プレコース
- 総合進学プレコーススーパーグローバル(SG)クラス

★ICT教育×グローバル教育×人間教育により、無限の可能性を掘り起こし、生きる力を育む

これからの予測不能な社会＝「VUCA」の時代を力強く生き抜く「確かな力」を「主体的に考え行動する力」と「世界の人と協働する力」と位置づけ、「ICT教育」、「グローバル教育」、「人間教育」の3つの教育を推進しています。特に、「ICT教育」は「何を学ぶか」だけでなく「どう学ぶか」、そして、その結果「何が出来るようになるのか」という学びの進化により、自らの才能を高い次元に導く「創才」を実現し、自らが「どう生きるか」という「生きる力」を涵養します。

★「キャリア教育」×「SDGs教育」で生きる未来を創造する力を身につける

社会性や職業観を育むさまざまな体験プログラムやグローバル研修プログラムを通してあらゆる気づきを促し、自分の好きなことや関心があることを探究します。また、自己肯定感を高めながら自分の生き方を発見していきます。

SDGs教育では、誰一人取り残さない持続可能な世界を築くためには何をしたらよいのか、また、将来自分はどのように目標達成に貢献できるのかを考えるため、自分の将来への道標としてSDGsを学び、自分たちにできることを考えます。そうした学習プロセスを通じて、自分を知り、未来を知り、成長していく。遠い未来を身近に感じ、自分の生き方を創造するための「キャリアデザインプログラム」を展開していきます。

SHINKA!の特長

1 スクール・ポリシーの策定による各コース(クラス)のゴールの明確化と中高大接続

アドミッション・ポリシー、カリキュラム・ポリシー、グラデュエーション・ポリシーを策定して各コースの区別を明確にし、真に学習者の立場に立った教育展開により、高校進学や卒業までの道のり、さらには、将来のキャリアに向けたイメージづくりを可能にします。

2 特長あるカリキュラム

- グローバルリーダーズコースにおける英語は、2クラスを4分割にした少人数によるレベル別授業を展開します。
- 3年次プレコース化を図り、それぞれのコースの特長を生かした授業や研修を行います。
- SDGs教育・人権教育・体験型キャリア教育を展開します。

3 外部支援体制の充実化

「スタディールーム」を希望制・有料で展開します。＊中学1年次スタディールームは、必修となります。

School Policy スクール・ポリシー [日本大学中学校]

アドミッション・ポリシー (求める生徒像)

知的好奇心に溢れ、志高く自主創造の精神で自身の能力を伸ばし、多様な考えを尊重しながら仲間を思いやる心を育むことができる生徒を求める。

カリキュラム・ポリシー (教育の方針)

自ら課題を発見し解決する探究的学習と体験型キャリア教育を通じて、「確かな力」と健やかな身体と豊かな心を育み、人間力を高める。

グラデュエーション・ポリシー (卒業時のスキル)

主体的な学びを通じて基礎学力の定着を図り、多様な理解力と協働力を育みながら21世紀型スキルとしての「確かな力」の基盤を築く。

いろいろなことに興味や関心があり、他の人の意見を聴いたりできるかな?

考える力や表現する力を育てるよ。仲間を大切に、一緒に切磋琢磨するよ!

他者と協力して学び合える力を身につけ、自分で考えて行動できるようになるよ!



School Policy スクール・ポリシー [日本大学高等学校]

アドミッション・ポリシー (求める生徒像)

幅広い分野に興味・関心を持ち、志高く自主創造の精神で課題解決に向けた努力を継続することができ、他者の考えを尊重しながら仲間と積極的に協働できる生徒を求める。

カリキュラム・ポリシー (教育の方針)

生徒一人ひとりの特性や能力を最大限に伸ばす魅力あるカリキュラムを通じて、多様化する進路目標の達成と生涯にわたって学び続けるための力を高める。

グラデュエーション・ポリシー (卒業時のスキル)

自らのキャリアを創造するために必要な21世紀型スキルとしての「確かな力」を身につけ、生涯にわたって豊かで幸せな人生を送るための基盤を築く。

6年後の進路 「ハイブリッド進学 ~様々な選択肢, 選べる未来~」

日本大学以外への進学 42.2%

国公立大学 43名
早慶上理 40名
GMARCH 113名
※令和6年4月3日現在の合格者数

「受験をサポート!」

日本大学進学 51.1%

日本大学付属校としての安心感
医学部/歯学部/薬学部/獣医学科
理系に強い!

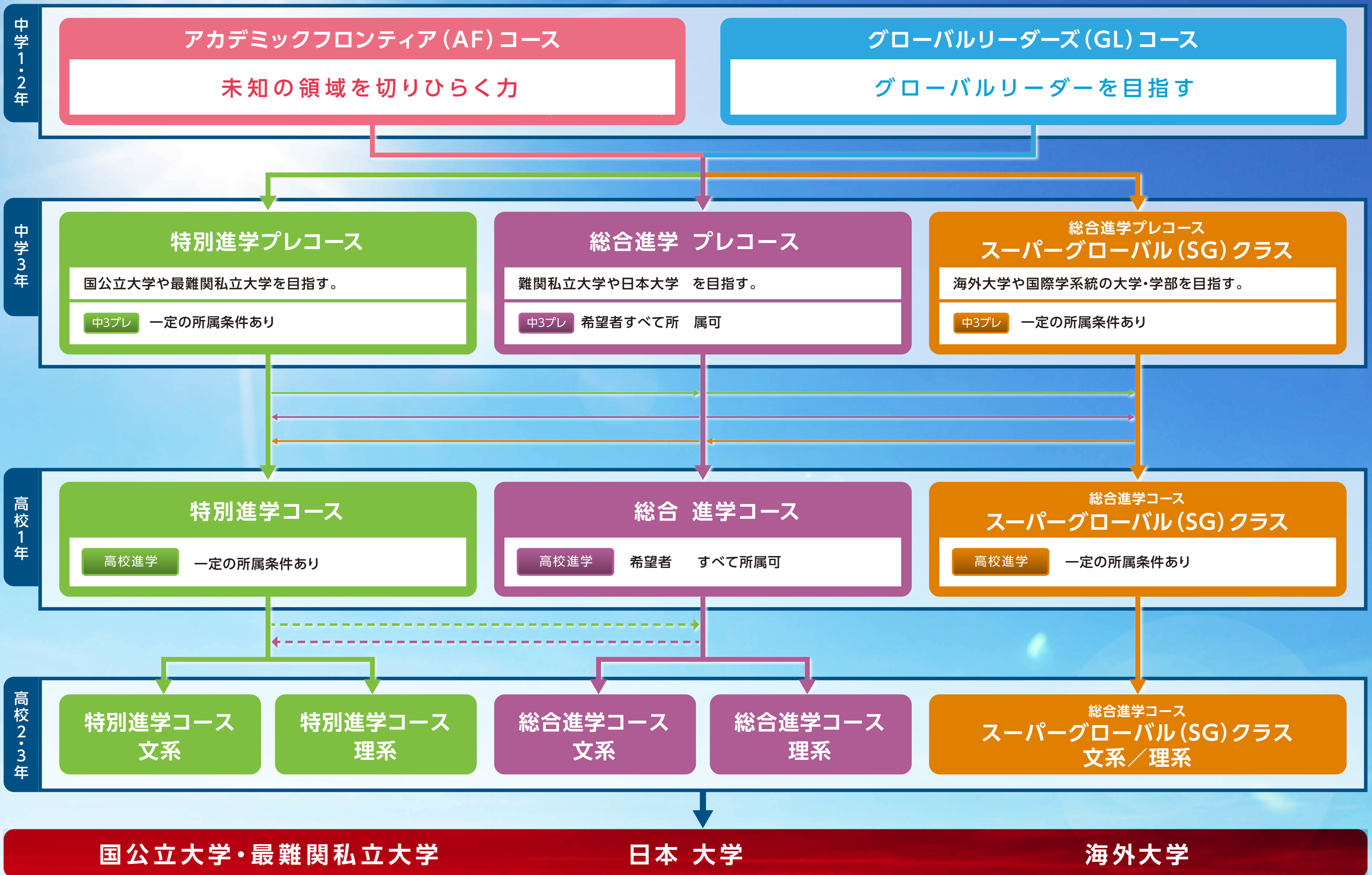
海外大学 0.3%

海外大学推薦制度(UPAA)
国内大学併願可!

現役進学率 **94.7%** ▶希望進路実現をサポート ▶確かな力を育成
▶生涯にわたって豊かで幸せな人生を送る

中高6年間とその先へ

様々な選択肢, 選べる未来!!



中学1年・2年

多彩な経験で視野を広げ、自己を認め、在り方を考えよう



未知の世界を切りひらこう!!

英語をツールに広い世界へ!!

「確かな力」の獲得を目指すカリキュラムを通じて、特に**探究的学習に注力し、幅広い分野において主体的に学びを深めることにより、応用力をもって新たな分野への開拓力を伸長**していくことのできる力を養う。

「確かな力」を育むカリキュラムを通じて**主体的かつ多角的に課題解決に向かう姿勢**を身につけ、さらに**異文化交流を通して英語運用力と多様性理解力を伸長し、グローバルリーダーとしての素質を養う。**

プレゼンテーション

英語授業

- 各HRクラス単位で実施 5時間/週
- 基本的なレベルからしっかり習得
- 少人数英会話授業 1時間/週

英会話

少人数授業 1時間/週

マンツーマン(オンライン) 1時間/週

英語授業

少人数・レベル別で効率よくスキルアップ

Sクラス (Specialized)	Aクラス (Advanced)	Iクラス (Intermediate)	Bクラス (Basic)
--------------------	-----------------	---------------------	--------------

*Sクラスは、英語授業時間の半分がネイティブ教員による授業です。

中1～中3 探究テーマ	授業の学びを深める探究学習
素材	各教科、林間学校、校外活動
目的	<ul style="list-style-type: none"> ●積極的な態度で学びを進める ●さまざまな視点で学びを進める ●勇気をもって発信する ●成功体験から自分を認める

中2 探究テーマ	持続可能な世界と自己の在り方・生き方を深める探究学習
素材	AFコース 国内宿泊研修 GLコース 海外宿泊研修
目的	<ul style="list-style-type: none"> ●本質を見極めて課題を設定する力をつける ●情報と課題解決にむけて協働する力をつける ●自己の在り方・生き方を考える ●情報を選び分析する力をつける

中学3年

目標達成への一歩を踏み出そう

【目的】夢を実現する一歩を踏み出そう!!

- 自分を見つめ、将来をじっくり考える。
- 早めのエンジン始動で学習効果UP!!

Point
高校進学時にコース変更可。
幅広い進路選択を実現!!

	特別進学 プレコース	総合進学 プレコース	総合進学プレコース スーパーグローバル (SG)クラス
なりたい自分	より高い学力・知力を身につけたい	自分のやりたい事を突き詰めたい	世界を舞台に活躍したい
目的	応用力の育成	知識・探究力・課題解決力の育成	言語(英語)運用力・コミュニケーション能力・協働力の育成
進学目標	国公立大学・最難関私立大学など	難関私立大学・日本大学など	海外大学・上智大学・ICU・立教大学など
特長	<ul style="list-style-type: none"> ●難関国公立高校入試演習 ●高校先取り授業 ●数学グレード別授業 ●定期考査特進独自問題 ●勉強合宿(3泊4日 湯河原) ●首都圏国公立大学訪問 ●企業訪問 ●台湾研修(4泊5日) 	<ul style="list-style-type: none"> ●丁寧な学習サポート ●実力養成講座 ●小論文強化 ●プレゼンテーション ●日本大学学部訪問 ●東証起業体験プログラム ●台湾研修(4泊5日) 	<ul style="list-style-type: none"> ●異文化理解 ●英語プレゼンテーション能力強化 ●英語グレード別授業 ●英検チャレンジ講習 ●上智大学・ICU・立教大学等大学訪問 ●ニュージーランド研修(14泊15日)
英検取得目標	全員 2級以上取得	全員 準2級以上取得	全員 2級以上取得

3年間の教育プログラム

多彩なプログラム, 楽しい体験活動を通じて幅広い知識・感性を身につける

宿泊研修プログラム

深い学びと視野を広げる数日間! 仲間と共に協働し, 友情を深める

中1

- 林間学校(長野県) AF GL
7月下旬/3泊4日/約50,000円
- つくばサイエンス研修(茨城県) AF
1月下旬/1泊2日/約30,000円
- 国内英語研修(福島県) GL
1月下旬/2泊3日/約65,000円
- 短期海外英語研修(オーストラリア・ニューサ)
7月下旬/約2週間/約700,000円 (希望者)

林間学校



オーストラリア
ニューサ



プリティッシュ
ヒルズ



中2

- 国内研修(山陽地方) AF
10月中旬/4泊5日 約120,000円
- 海外英語研修(シンガポール) GL
10月中旬/4泊5日/約240,000円
- 短期海外英語研修(オーストラリア・ニューサ)
7月下旬/約2週間/約700,000円 (希望者)

広島



シンガポール



中3

- 海外英語研修(台湾) 特プレ 総プレ
10月下旬/4泊5日/約200,000円
- 海外研修(ニュージーランド) SGプレ
10月下旬/約2週間/約700,000円
- 短期海外英語研修(オーストラリア・ニューサ)
7月下旬/約2週間/約700,000円 (希望者)

台湾



ニュージー
ランド



※費用は, 令和5年度実績となります。

日本文化理解・情操教育

伝統から未来へ! 心を豊かに育む

- 大相撲観戦 ● 落語教室 ● 歌舞伎鑑賞
- 美術鑑賞 ● 博物館見学 ● ミュージカル鑑賞 など



大相撲観戦



美術鑑賞

プレゼンテーション
(発表会)

探究学習

[キャリア教育]

社会性と職業観を育み, 自分の人生を考えるきっかけに。

グローバル
研修

体験教育
プログラム

「好きなこと」「探究したいこと」の気づきを促進

社会性・職業観が身につく

[SDGs教育]

「持続可能な世界のために将来自分はどう貢献できるか」を考える。

SUSTAINABLE DEVELOPMENT GOALS



自分を知り未来を創る! 生きる未来を創造する力を身につける

日本大学学部訪問

- 法学部 ● 文理学部 ● 経済学部 ● 国際関係学部 ● 理工学部 ● 生産工学部 ● 医学部
- 松戸歯学部 ● 生物資源科学部 など



文理学部



松戸歯学部



生物資源科学部



理工学部

体験教育プログラム

- 起業体験プログラム ● JICA訪問
- TOKYO GLOBAL GATEWAY
- パナソニックキャリア教育プログラム
- 東京証券取引所体験プログラム など



JICA訪問



パナソニックキャリア教育プログラム

『確かな力』を育む課外プログラム (AF・GL共通)

補習・講習・学習アプリ

- 各種小テスト実施
- 定期考査後に教員による「補習」を実施
- 教員による希望者「講習」を実施
- 各種学習アプリを導入

(スタディサプリ・スタディサプリイングリッシュなど)



スタディルーム

- チューターが常駐の自習室
- e-ラーニングにより自宅でもコンテンツ利用可能
- 入退室自由。部活動後も18:30まで利用可能
- 利用は有料

※中学1年生は必修



資格検定など

- 英語検定(任意)
- 漢字検定(任意) ● ことわざ検定
- 防災検定
- ニュース検定 など



オンライン英会話 weblio

- GL・SGプレコースがカリキュラム(授業)で実施
- 自宅パソコンやタブレットで課外でも実施可能
- ポイントを貯めて, 追加授業も可能
- 英検対策など, 各自で授業内容が選べる



イングリッシュラウンジ (中高全学年希望者対象)

- 本校のネイティブ教員による放課後に英会話のフリースペースを提供
- 学年問わず, だれでも英語を楽しく学習可能
- 英語・英会話の授業のサポートに加え, 英検・TOEIC・TOEFLの検定試験指導にも対応
- 何回参加しても無料



ICT教育

タブレット端末を全員に貸与し, すべての教室にインタラクティブボードを設置。能動的な授業を展開し, 主体性と協働性を伸ばします

身につく力

- 知識・技能 ● 思考力・判断力・表現力
- 学びに向かう力 ● 論理的思考力

「主体的・対話的で深い学び」
「協働する学び」の実現

[利用アプリ] Classi, ロイロノート, そのほか多数





私たちの1日を紹介します!



SCHOOL LIFE

登校



(東急)日吉駅

登校時間は
8時10分
7時45分までに日吉駅
に着くようにしているよ
電車通学も
すぐ慣れるよ



スクールバス
乗り場までは日吉駅
から徒歩約3分バス
に乗ったら約5分で
学校に着くよ

正門前に
到着!!



登校したら
上履きに
履き替えます



HR



朝のHR前に
モーニングスタディ
学習記録をつけたり、
日替わりの課題に
取り組んだりするよ



授業

授業スタート!

50分授業で月曜日から金曜日まで6時間授業、土曜日は4時間授業を行っているよ!



英会話は
AF/GL共に
1クラスを3分割して
少人数だから
たくさん話せる



タブレットで
グループワーク
や発表をするよ



実習や実験
が楽しいよ



昼休み



人気は
和牛おにぎり
と
唐揚げマヨ
おにぎり



午前中頑張ったら
お楽しみのお昼休み
おにぎり販売・
パンの販売・お弁当
注文もあります



たくさん
食べて午後も
頑張ろう!

授業



広いアリーナ・
室内プール・
人工芝のグラウンド
が自慢です☆



午後は
2時間だから
あっという間に
過ぎるなあ



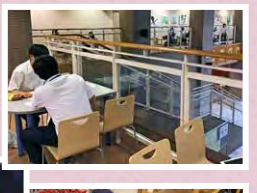
GLコースは
1対1のオンライン
英会話で
レベルアップ



放課後



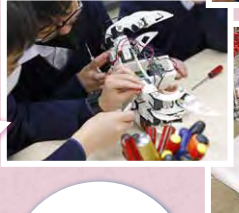
放課後も、部活動や
スタディルーム、
イングリッシュラウンジ
など盛りだくさん!



約9割の
生徒が部活動
に参加して
いるよ



学芸部は
高校生も一緒に
活動しているよ



最終下校は
18時
今日もお疲れ
さまでした



下校



先輩からのメッセージ

「日大中で良かった!」

私は他の大学附属中学が第一志望でした。中学生の時に日本大学生物資源科学部に訪問して、獣医になりたいと思い、生物資源科学部獣医学科への進学を考え、高校では特進コースに所属しました。特進コースで実力も伸び、第一志望校を国公立の獣医学部に変えました。日大中だから獣医への道を決断でき、更に国公立大学進学へ目標を決められたと思います。今は日大中に入学して、特進コースに所属して、自分のやりたいことに向けて頑張れるこの環境で良かったと思っています。

【A-1日程-中学NS-高校特進】



「プレゼンカに自信」

日大中ではたくさんの体験学習があり色々な経験を積むことができました。中でも、タブレットを使ってプレゼンテーションをたくさん行い、他の生徒の発表を聞き自分のスキルがアップできたことがすごくなりました。高校は総合進学コースに所属しましたが、医師を目指したいと思い、勉強には力を入れていました。医学部への受験は推薦入試で挑戦し、入試科目のプレゼンテーションでは他の受験生の発表を聞き、自分のプレゼンカに自信を持ちました。合格した時、プレゼンをたくさん取り組みスキルアップできて良かったと思いました。

【C日程-中学NS-高校総進】



「伸びた!」

中学入学時は下の方の成績で4科目受験を乗り越えて来た人たちの差を感じましたが、中1の後半から授業が解ってくるようになり成績も伸びてきました。高校では国公立大学進学を目指し、特進コースの所属基準もクリアしました。現在は東京工業大学合格に向け取り組んでいます。

【適性検査型-中学GL-高校特進】



「AFコースの雰囲気が好き」

みんな真面目で、コツコツ頑張っている雰囲気が私は好きです。クラスは落ち着いた雰囲気ですが、どんなことにも一生懸命取り組むので、私も自然と頑張れていると思います。日本大学の学部訪問で生物資源科学部に行った時に大学生や大学の先生に教えてもらいながら様々な実験ができたことがとても楽しかったです。

【A-2日程-中学AF】



「マンツーマン英会話が楽しい!成長を実感」

小学生の時は英語の勉強を全くしていませんでしたが、海外研修に参加したいと思い、GLコースを志望しました。国数理社はAFコースと一緒にですが、GLコースでは、週に1時間マンツーマンのオンライン英会話の授業があります。最初は全く分からず、何を話したらいいのか戸惑いでしたが、先生も丁寧に教えてくれたので、徐々に慣れ楽しくなってきました。できるようになる実感がうれしくて自宅でも取り組んでいます。自分のリスニングカ・スピーキング力アップを実感しています。

【B日程-中学GL】



Question & Answer

大学進学編

- Q 日本大学の付属校なので、ほとんどの生徒が日本大学に進学するのですか?
A いいえ。約50%の生徒は、日本大学へ進学し、約50%の生徒は国公立大学や最難関私立大学など、日本大学以外の大学に進学しています。
- Q 算数と理科が好きです。医師を目指す人は在籍していますか?
A 在籍しています。日本大学には医学部があり、そのほか、歯学部・薬学部・獣医学科など、医療系に進む生徒も多いです。理系にも強い国内最大の総合大学なので、様々な選択肢があります。日本大学以外の大学への進学サポートも充実していて、医療系の大学や学部進学希望者には講習会も実施しています。

学習編

- Q 学習のサポートはありますか?
A あります。本校教員による「補習」や「講習」を実施しています。授業後、先生に質問している姿がみられるのも特徴です。また、タブレットの「学習アプリ」や「スタディルーム」を利用した学習も可能です。
- Q 正課授業の特徴は何ですか?
A 知識の構築はもちろん、ICT教育により9科それぞれが、「運用力」「思考力」「判断力」「表現力」を高める工夫をし、大学入学共通テスト対策やプレゼンテーション向上などを目的とした授業を展開しています。また近年では、探究活動を授業で意識的に取り入れています。

コース編

- Q AF/GLコースは途中で変わることができますか?
A できません。入学後、在籍途中でのコース変更は不可となっています。
- Q どちらのコースが合格しやすいですか?
A 出願コースでの合否優劣に差はありません。入試問題は両コース同じで、出願コースに関係なく得点で合否が決まります。もう一方のコースへのスライド合格の可能性もありますが、ここ数年の合格点は、両コース同じであったため、スライド合格はありませんでした。
- Q 今まで英語を学んでいませんがGLコースでついていけるか心配です。
A 心配はいりません。半数以上の生徒が特別な英語学習をしたことがない生徒です。中学校へ入学してから頑張りたいと考えている生徒が所属しています。

学校生活編

- Q スクールバスの利用は必須ですか?
A 登下校の安全を考慮し、日吉駅を利用する方には原則乗車をお願いしています。(年額31,000円 令和5年度実績)
- Q 自転車通学はできますか?
A 中学3年生から申請ができます。
- Q クラス替えは毎年ありますか?
A はい。毎年、各コース内で実施しています。
- Q お昼ごはんを買うことはできますか?
A お弁当の予約販売があります。その他、手作りの無添加おにぎりの販売や、サンドウィッチなど惣菜パンの自動販売機があり、デザートパンも人気です。そのため、お弁当を忘れてしまっても安心です。

部活動編

- Q 部活動の活動日は何日ですか?
A 週5日を上限に部活動ごとに活動日を設定しています。
- Q 部活動は高校でも継続が必須ですか?
A 必須ではありません。継続する生徒もいますし、違う部活動に挑戦する生徒もいます。中学生の部活動加入率は約90%で、高校生は約75%です。

