

日本大学高等学校・中学校

NIHON UNIVERSITY SENIOR HIGH SCHOOL / JUNIOR HIGH SCHOOL

YOKOHAMA HIYOSHI

Point 1

楽しい学校生活

確かな学力を身につける!

Point 2

体験探究型キャリア教育

自分の「好き」が見つかる!

Point 3

国公立・難関私立大学へ挑戦

総合大学付属として進路選択の幅広さ

中学3年間の学び

中学1年・2年
多彩な経験で視野を広げる

AFコース

未知の世界を切りひらこう!

- つくばサイエンス研修 (中1/茨城県)
1月下旬/1泊2日/約3万3千円
- 国内研修 (中2/広島・京都)
10月中旬/4泊5日 約13万円



各教科の
学びは一緒

GLコース

英語をツールに広い世界へ!

- ブリティッシュヒルズ研修 (中1/福島県)
1月下旬/2泊3日/約6万5千円
- シンガポール研修 (中2/シンガポール)
10月中旬/4泊5日/約27万円



2技能(スピーキング・リスニング)を強化!

- オンライン英会話 weblio

効率よくスキルアップ

- 英語少人数授業

中学3年
目標達成に向けて一歩先へ

総合進学プレコース

特技・興味を広げて次の自分へ!

進学目標: 難関私立大学・日本大学など

- 東京証券取引所 起業体験プログラム
- 台湾研修
10月下旬/4泊5日/約22万円



特別進学プレコース

高い進学目標を持った仲間と共に実力を向上させよう!

進学目標: 国公立大学・最難関私立大学など

- 特進合宿 7月下旬/3泊4日/約4万5千円
- 台湾研修 10月下旬/4泊5日/約22万円
- 定期考査 特進独自問題
- 数学グレード別演習



総合進学プレコース スーパーグローバル(SG)クラス

英語力をUPしてグローバルな世界に飛び立とう!

進学目標: 海外大学・上智大学・ICUなど

- オンライン英会話
- 英語グレード別授業
- オーストラリア研修
10月下旬/約2週間/約75万円
- グローバルセミナー



3年間全コース共通プログラム



- 林間学校 (中1全員/長野県)
7月下旬/3泊4日/約6万円

中学1年生
全員参加



- 少人数英会話授業 (中学全学年)
1クラスを3分割して実施
少人数だからたくさん話せる!



- 短期海外英語研修 (希望者のみ/オーストラリア)
7月下旬/約2週間/約75万円



- スキー教室 (希望者のみ/北海道・富良野)
12月下旬/3泊4日/約12万円

「確かな力」を育む課外プログラム



補習・講習・学習アプリ

- 各種小テスト実施
- 定期考査後に教員による「補習」を実施
- 教員による希望者「講習」を実施
- 各種学習アプリを導入 (スタディサプリ・スタディサプリイングリッシュなど)



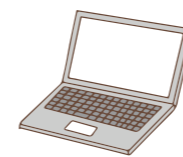
スタディルーム

- チューターが常駐の自習室
- 入退室自由。部活動後も18:30まで利用可能
- 利用は有料 ※ 中学1年生は必修



資格検定など

- 英語検定 (任意)
- ことわざ検定
- ニュース検定 など



オンライン英会話 weblio

- ポイントを貯めて、追加授業も可能
- 英検対策など、各自で授業内容が選べる
- 利用は有料 ※ GL-SGプレクラスは授業で実施



イングリッシュラウンジ (中高全学年希望者対象)

- 本校のネイティブ教員による放課後に英会話のフリースペースを提供
- 学年問わず、だれでも英語を楽しく学習可能
- 英語・英会話の授業のサポートに加え、英検・TOEIC・TOEFLの検定試験指導にも対応
- 何回参加しても無料

体験 × 探究

どんな分野にも前向きに挑戦!!

多様な分野に触れる体験が子供の「世界と知識」を広げる
事前学習+実体験+振り返りで深い学びに



日本文化理解・情操教育

伝統から未来へ!
心を豊かに育む

- 大相撲観戦
- 落語教室
- 歌舞伎鑑賞
- 美術鑑賞
- 博物館見学
- ミュージカル鑑賞

など



体験探究型キャリア教育プログラム

自分を知り未来を創る!
生きる未来を創造する力を育む

- 大学訪問
- 横浜・上野・鎌倉・浅草研修
- ディズニーホスピタリティ研修
- 各種企業 キャリア教育プログラム
- 野村グループ 金融経済教育プログラム
- 国内・海外研修

など



プレゼンテーション

アウトプット

考えること、人に伝えること

↓
思考力・判断力・表現力の伸長



『知る→体験→自分と向き合う→アウトプット』の
サイクルで自分の“好き”を発見しよう!!

≡ 体験探究型キャリア教育プログラム ≡

“楽しい”“好き”が「自走」のキーワード「知る・触れる」から将来の可能性を広げよう!

大学訪問



早稲田大学



国際基督教大学 (ICU)



東大駒場リサーチ
キャンパス



日本大学
医学部



日本大学
獣医学部



日本大学
生物資源科学部



上智大学



日本大学
理工学部



中央大学
法学部



日本大学
国際関係学部



JICA訪問



TOKYO GLOBAL
GATEWAY



参議院特別体験
プログラム



東京証券取引所
起業体験プログラム



野村グループ
金融経済教育

3年間で延べ
60回実施
満足度 **97%**
(令和6年度 卒業生実績)

ENTERTAINMENT



日本科学未来館



浅草研修



相撲観戦



東京ディズニーリゾート
ホスピタリティ研修



カップヌードル
ミュージアム



芸術鑑賞



鎌倉研修・
座禅体験



英語スピーチ
コンテスト



つくばサイエンス研修



シンガポール(マレーシア)研修



国内研修



ブリティッシュヒルズ研修



体育祭



台湾研修



特進合宿



文化祭



林間学校



行事・宿泊研修

ACADEMIC

私たちの1日を紹介します!

SCHOOL LIFE

~8:10 登校

7時45分までに日吉駅に着くようにしているよ! 電車通学もすぐ慣れるよ!

スクールバス 乗り場までは日吉駅から徒歩約3分! バスに乗ったら約5分で学校に着くよ! ※交通状況により多少の変動あり

8:30~ HR

朝のHR前にモーニングスタディ! 学習記録をつけたり、日替わりの課題に取り組んだりするよ!

8:45~12:35 授業 (午前)

授業スタート! 50分授業で月曜日から金曜日まで6時間授業、土曜日は4時間授業を行っているよ!

実習や実験が楽しいよ!

タブレットでグループワークや発表をするよ!

12:35~13:15 昼休み

午前中頑張ったらお楽しみのお昼休み おにぎり販売・パンの販売・お弁当注文もあります!

とどけ、活力。

13:15~15:05 授業 (午後)

広いアリーナ・室内プール・人工芝のグラウンドが自慢です☆

15:05~ 放課後

放課後も、部活動やスタディルーム、イングリッシュラウンジなど盛りだくさん!

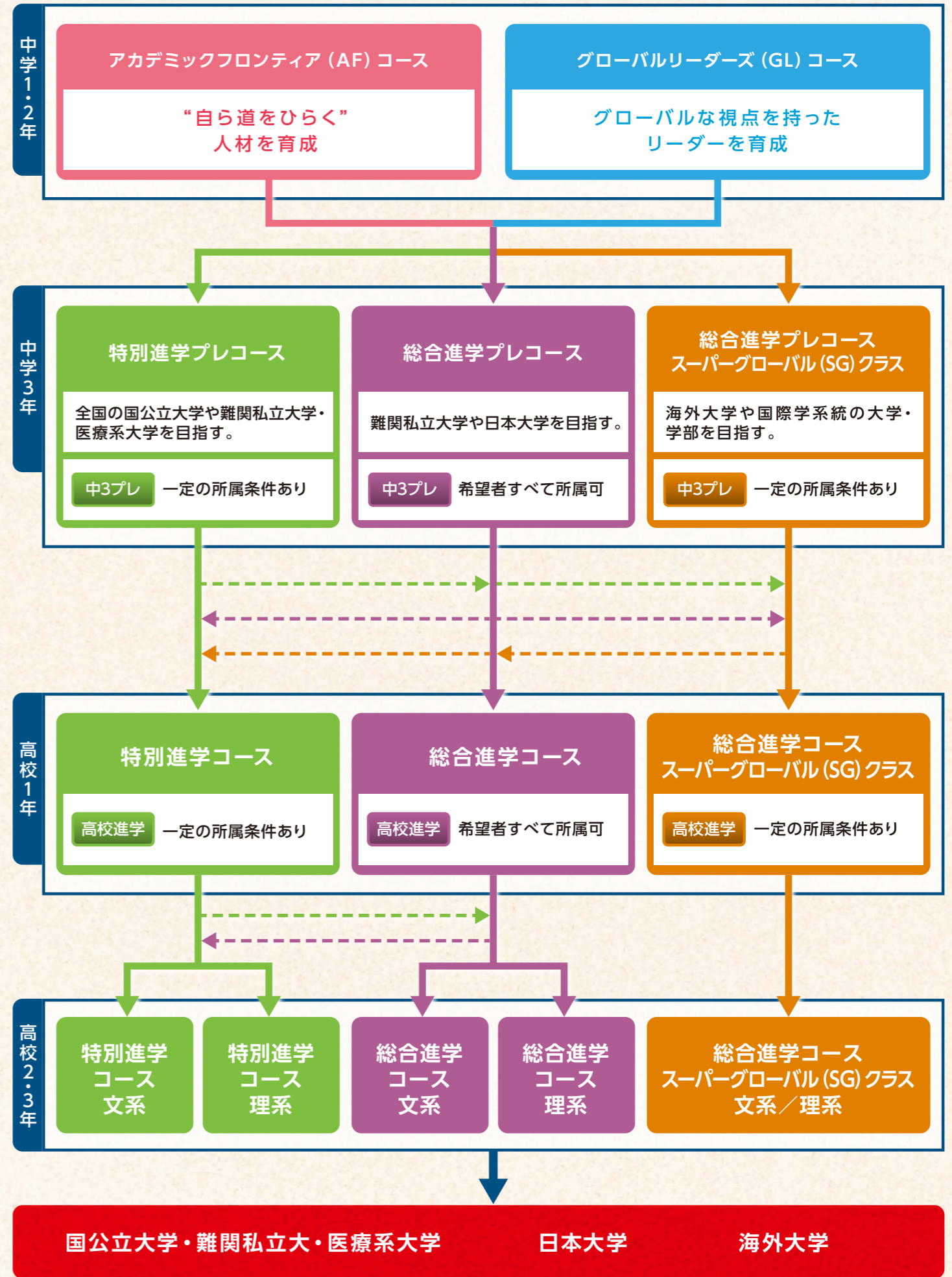
スタディルーム

約9割の生徒が部活動に参加しているよ!


~18:00 下校

最終下校は18時! 今日もお疲れさまでした!

中高6年間とその先へ 様々な選択肢, 選べる未来!!




▶プレコースの生徒たちのコメント




起 業体験プログラムで、自分たちで考えた会社を文化祭で出し、お客様に喜んでもらったときは嬉しかったです!とても貴重な体験ができ、起業にも興味を持ちました!

総合進学プレコース



特 進は、勉強をもっと頑張りたい、学力を伸ばしていきたい人が多く環境がよいです。志が同じ人たちと教え合い、助け合いながら、1年間楽しく勉強することが出来ました!

特別進学プレコース



オ ーストラリア研修がとても楽しかったです!ホストファミリーやクラスメイトと今でも連絡を取っています。自分の英語に自信を持てるようになりました!

総合進学プレコース
スーパーグローバル(SG)クラス

▶よくある質問

大学進学編

- Q** ほとんどの生徒が日本大学に進学するのですか?
- A** いいえ。約50%の生徒は国立大学や最難関私立大学など、日本大学以外の大学に進学しています。
- Q** 算数と理科が好きです。医師を目指す人は在籍していますか?
- A** 在籍しています。特進コースでは、国立大学や難関私立大学の医学部に合格実績があります。また、日本大学には医学部があり、内部進学による推薦でも日本大学医学部に入ることができ、令和5~7年で10名進学しました。医・歯・薬・獣医も含め、医療系に進む生徒も多いです。

学習編

- Q** 学習のサポートはありますか?
- A** あります。本校教員による「補習」や「講習」を実施しています。授業後、先生に質問している姿がみられるのも特徴です。また、タブレットの「学習アプリ」や「スタディールーム」を利用した学習も可能です。
- Q** 授業の特徴は何ですか?
- A** 知識の構築はもちろん、ICTを用いて9科それぞれが、「運用力」「思考力」「判断力」「表現力」を高める工夫をし、大学入学共通テスト対策やプレゼンテーション力向上などを目的とした授業を展開しています。また近年では、探究活動を授業で意識的に取り入れています。

コース編

- Q** AF/GLコースは途中で変わることができますか?
- A** できません。入学後、在籍途中でのコース変更は不可となっています。
- Q** どちらのコースが合格しやすいですか?
- A** 出願コースでの合否優劣に差はありません。入試問題は両コース同じで、出願コースに関係なく得点で合否が決まります。もう一方のコースへのスライド合格の可能性もありますが、ここ数年の合格点は、両コース同じであったため、スライド合格はありませんでした。

- Q** 今まで英語を学んでいませんがGLコースでついていけるか心配です。
- A** 心配はいりません。半数以上の生徒が特別な英語学習をしたことのない生徒です。中学校へ入学してから頑張りたいと考えている生徒が所属しています。

学校生活編

- Q** スクールバスの利用は必須ですか?
- A** 登下校の安全を考慮し、日吉駅を利用する方には原則乗車をお願いしています。(年額35,000円 令和7年度実績)
- Q** 自転車通学はできますか?
- A** 中学3年生から申請ができます。
- Q** クラス替えは毎年ありますか?
- A** はい。毎年、各コース内で実施しています。
- Q** お昼ごはんを買うことはできますか?
- A** お弁当の予約販売があります。手作りの無添加おにぎりの販売や、サンドウィッチなどお惣菜パンの自動販売機があり、デザートパンも人気です。
- Q** どんな雰囲気の学校ですか?
- A** 明るくて素直な子が多い学校です。先生との距離も近いので気軽に質問や相談をすることができます。学校内見学ツアーやミニ説明会も定期的に行っています。ぜひ一度ご来校ください!

部活動編

- Q** 部活動の活動日は何日ですか?
- A** 週5日を上限に部活動ごとに活動日を設定しています。
- Q** 部活動は高校でも継続が必須ですか?
- A** 必須ではありません。継続する生徒もいますし、違う部活動に挑戦する生徒もいます。中学生の部活動加入率は約90%で、高校生は約75%です。

