

日本大学高等学校

NIHON UNIVERSITY SENIOR HIGH SCHOOL

YOKOHAMA HIYOSHI

POINT 1

多様化する
大学入試への対応

POINT 2

国公立大・難関私立大への
進学実績

POINT 3

興味・進路に合わせた
2コース1クラス制

総合進学コース

難関私立大学や日本大学内部進学を目指す

～幅広い進路希望に対応～

おススメ Point!

- **基礎学力の徹底が**
「多様な進路選択に対応できる底力を磨く」
- 自分の**“好き”に【情熱】**を注ぐ高校3年間
- **進路選択の幅広さ**
 - ★ 日大付属の優位性
「医・歯・薬・獣医を含む86学科を選択する」
 - ★ 指定校推薦
 - ★ 一般選抜にも挑戦
(総合型・学校推薦型も)
- **オーストラリア修学旅行(約1週間)** ※2025年度実績



Student Voice

勉強と部活動を両立しながらクラスメイトとの学校生活を楽しんでいます。メリハリがついているし、試験前になると皆すごく勉強します。私は指定校推薦を狙っているのですが、毎日の勉強を大切に定期考査にすごく力を入れています。部活動も目標達成できるよう頑張っています。

- Q** 日本大学以外の大学進学は、一般選抜と学校推薦型のどちらが多いですか？
- A** 学校推薦型や総合型選抜を利用する生徒のほうが多いですが、一般選抜で受験する生徒もいます。

総合進学コース スーパーグローバルクラス

海外大学や国際学系統を目指すカリキュラム

～語学力や総合的学力、体験型・探究型カリキュラムで世界へ～

おススメ Point!

- 多様な体験プログラムが**総合型選抜・学校推薦型選抜**に活きる!
- **大学・研究機関・企業の方との探究学習**
- 知的好奇心を刺激!**連続グローバルセミナー**
- 英語力の強化!(取り出し授業あり)
- **プラスαのSG特別講座(2時間/週)**
オンライン英会話・英字新聞作成・数学と理科の英語での授業・中国語など
- **海外研修が必須プログラム!**
(1・2年次)
 - ★ 1年次 ハワイ海外研修
約2週間 約80万円
 - ★ 2年次 ニュージーランド海外研修
約2週間 約80万円



Student Voice

英語への向上心あふれるハイレベルな仲間にもまれ、日々刺激をもらっています。ネイティブ講師の授業で実際に英語を使い、オンライン・スピーキング、英字新聞制作、SDGsプレゼン等、多彩な学習機会も魅力。英語を「学ぶ」だけでなく「使う」ことで、実践的な英語力を高められます。多様な学習形態と充実した環境で、自身の成長を実感できます。

- Q** 他コースより、授業料は異なりますか？
- A** 授業料は同じです。ただし、副教材費、英語教材費、海外研修費などが別途かかります。

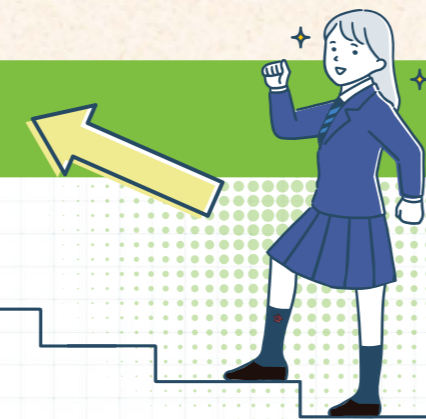
特別進学コース

国公立大学・最難関私立大学・医・歯・薬・獣医系大学等を目指す

～受験応用力を伸ばし“一般選抜”で勝負～

おススメ Point!

- **国公立大学・メディカル系に強い!**
「国公立公募推薦から国公立後期日程まで一緒に走り抜ける」
- 苦しい時も楽しい時も高めあう**“環境”**
- **知力・体力を備えた圧倒的なユニークな仲間たち**
 - ★ 特進合宿(3泊4日)
 - ★ 小テストで暗記体力を磨く
 - ★ 授業や定期考査で一般選抜に対応
- **オーストラリア修学旅行(約1週間)** ※2025年度実績



Student Voice

国公立大学に行きたい、という進学目標を持っているため、学習に対するモチベーションが高いです。同じ目標に向かう仲間と切磋琢磨することで、自然とその気持ちを維持できます。授業を大切に、「学ぶこと」を意識して取り組んでいます。

- Q** 特進は指定校推薦制度は利用できないのですか？
- A** はい。原則できません。公募制推薦は利用できます。

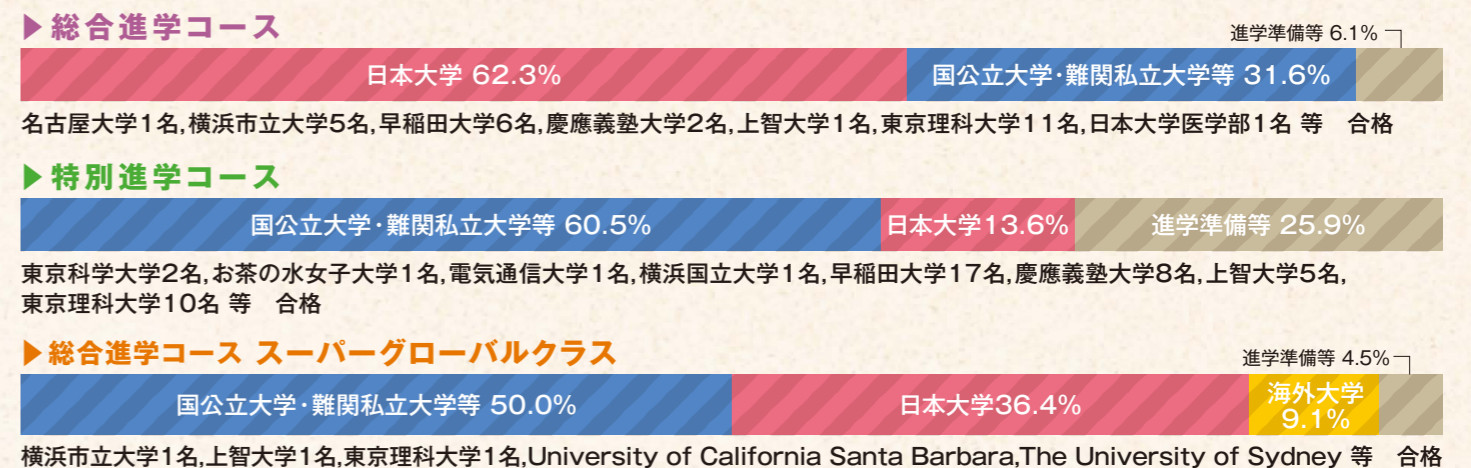
学びをサポートするプラスα

- **スタディルーム**(希望制:有料)
チューター付き、質問のできる放課後自習ルーム
- **Nゼミ**(希望制:有料)
放課後校内予備校。予備校講師による授業(7・8時限目設定)
- **イングリッシュラウンジ**(希望制)
本校ネイティブ講師による英会話フリースペース
- **英検対策講座**(希望制)
本校教員・外部講師による1次・2次対策講座
- **オンライン英会話[weblio]**(希望制:有料)
自宅でも受講可能。SGクラスは必須カリキュラム。2技能(Speaking/Listening)を強化。
- **スタディサプリ&スタディサプリEnglish**(全員:有料)
学校貸与のiPadに標準アプリとして導入。いつでもどこでも予習・復習・受験対策可。
- **夏期・春期講習**(希望制)
復習講座、ハイレベル講座、入試対策講座、基礎学力到達度テスト(日大付属試験)対策講座など、多種多様な講座を実施。本校教員実施は無料で、外部講師実施は有料。

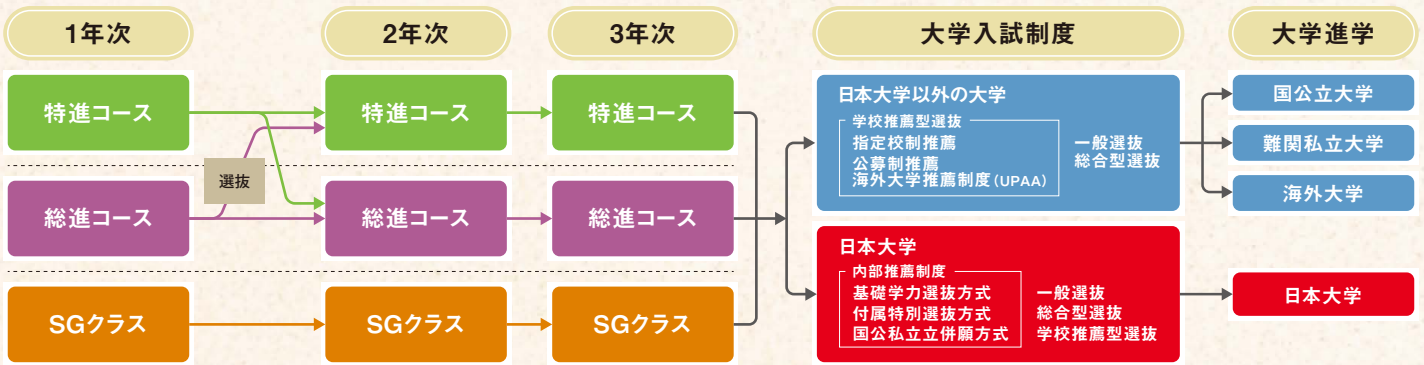
学習サポート

- Q** 学習ツールは何を利用しますか？
- A** iPadを学校から貸与し使用しています。(ロイロノート、スタディサプリ、Classiなど)
- Q** 模試を学校で受験できますか？
- A** 各学年コースに合わせた模試を年間計画で取り入れています。例)高3特進は年間で6回実施。

3コースの進学状況 (令和8年4月5日現在)



■ハイブリッド進学校で学ぶ3年間(本校入学から大学進学までの流れ)



■卒業生Voice

特別進学コース

東京科学大学進学

努力の重要性を学んだ期間

高校は勉強と真剣に向き合う3年間であり、積み重ねていくことの重要性を痛感した期間でした。クラスメイトは勉強と一緒に頑張る仲間でありライバルで、お互いに高め合う良い関係でした。塾には通わなかったですが、高いクオリティの授業に加え、受験に関する知識も豊富な先生方にいつでも相談できる環境で、心強かったです。



総合進学コース

日本大学医学部進学

定期テストはきちりと

定期テストで「努力は実る」と実感し、基礎固めに励みました。高3で獣医学部から医学部へ進路変更しましたが、積み上げた土台が大きな力となりました。やりたいことが未定でも、努力次第で道を拓けるのが日大高校の良さです。悩んだ際も担任の先生が真摯に背中を押してくださり、安心して一歩を踏み出せました。



SGクラス

国際基督教大学進学

将来を見据えながら過ごした3年間

SGクラスは国際的な視点を持つ仲間が多く、互いに高め合える最高の環境でした。英語の学習で壁にぶつかった際も、先生のアドバイスや友人の励まし、大学連携セミナーでの感動が糧となり、目標に向かって努力し続けることができました。この3年間で得た刺激と自信が、私の進路を切り拓く原動力となりました。



■よくある質問

進路

- Q** 日本大学への内部推薦制度には、どのようなものがありますか？
A 付属校共通の試験の成績をもとに選抜する「基礎学力選抜方式」、本校での3年間の学内成績をもとに選抜する「付属特別選抜方式」、日本大学への推薦資格を保持したまま国公立大学と私立大学の併願受験ができる「国公立立併願方式」があります。
- Q** 日本大学の付属入学権利を保持したまま、他大学への受験は可能ですか？
A 「国公立立併願方式」を利用した場合のみ可能です。ただし、対象は全ての学部ではありません。
- Q** 「付属特別選抜方式」、「指定校制推薦」の選考方法はどのようなものですか？
A 第1回目の選考は、総合進学コース (SGを含む) 所属の希望者を対象に選考します。第2回目からは、特別進学コースの生徒も対象となります。高校3年間の学業成績 (全科目) で選考されます。

2027年度入試 指定校制推薦卒業実績

横浜市立大学(6名)、早稲田大学(2名)、上智大学(2名)、東京理科大学(21名)、学習院大学(4名)、明治大学(3名)、青山学院大学(1名)、立教大学(2名)、中央大学(3名)、法政大学(7名) その他多数

- Q** 海外大学への進学へのサポートはどのようなものですか？
A 海外協定大学推薦制度 (UPAA) を利用して、提携する英米の名門20大学への進学をサポートします。国内の大学や他の海外大学との併願も可能です。

▶海外大学推薦制度 (UPAA)

学校生活

- Q** 土曜日も授業はありますか？
A 毎週午前中4時間の授業となります。
- Q** お昼ご飯を買うことはできますか？
A 日替わり弁当の予約販売があります。その他、手作り無添加のおにぎり販売もあります。手作りパンの自動販売機はいつでも購入できるので人気です。お弁当を忘れてしまっても安心です。
- Q** 部活動の入部条件はありますか？
A いずれのコース・クラスでも条件はありません。勉強との両立のため工夫をして取り組んでいます。
- Q** 内部進学生とは混合クラスですか？
A 高校1年生から混合クラスです。
- Q** 途中でコース変更はできますか？
A 2年次への進級時に、特進から総進へは希望者が、総進から特進へは選考によりコース変更が可能です。ただし、SGクラスへの変更、SGクラスからの変更は不可となります。
- Q** 自転車通学はできますか？
A できます。申請をして自転車通学が可能となります。
- Q** アルバイトはできますか？
A 学業に専念していただくため、できません。



※大学は変更になる可能性があります。